

Principales caractéristiques des *arbres* disponibles

Bouleau jaune (merisier) - Yellow Birch

Exposition : ensoleillée ou mi-ombragée **Valeur ornementale** : moyenne

Croissance : moyenne **Hauteur** : 20 m **Largeur** : 15 m

Espacement requis par Hydro-Québec : 12,5 m

Sol : *Humidité* : élevé *Texture* : argileuse, loameuse, sableuse ou organique

pH : acide, neutre ou alcalin

Compactage : faible tolérance *Sel de déglacage* : tolérance moyenne

Sol : sols divers mais préfère les sols profonds et fertiles

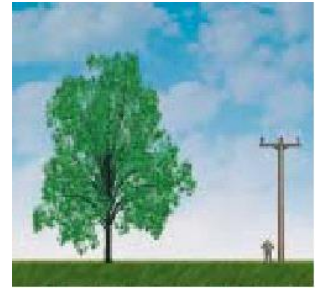
Enracinement : enracinement superficiel; planter des plants en motte, au printemps

Taille : peu ou pas de taille requise; tailler en été

Maladies : légère sensibilité; chancres et taches foliaires

Insectes : sensibilité moyenne; agriles, mineuses

Remarques : rustique; indigène du Québec; assez bonne longévité; on en tire de l'écorce et du tronc une huile essentielle



Cerisier tardif - Black Cherry

Exposition : ensoleillée **Valeur ornementale** : élevée

Croissance : moyenne **Hauteur** : 20 m **Largeur** : 10 m

Espacement requis par Hydro-Québec : 10 m

Sol : *Humidité* : moyenne *Texture* : loameuse *pH* : neutre

Compactage : faible tolérance *Sel de déglacage* : tolérance

Sol : profond, riche et humide

Enracinement : enracinement profond

Taille : après la floraison, au besoin

Maladies : légère sensibilité : nodule noir

Insectes : peu de problème

Remarques : rustique; indigène du Québec; légèrement sensible à la pollution urbaine, bois recherché en ébénisterie.



Érable à sucre – Sugar Maple

Exposition : ensoleillée ou mi-ombragé, préfère les endroits abrités

Valeur ornementale : très élevée

Croissance : lente **Hauteur** : 20 m **Largeur** : 18 m

Espacement requis par Hydro-Québec : 13 m

Sol : *Humidité* : moyenne *Texture* : loameuse *pH* : neutre à légèrement acide

Compactage : faible tolérance *Sel de déglacage* : faible tolérance

Sol : sols profonds, riches et bien drainés

Enracinement : enracinement superficiel; reprise difficile après plantation

Taille : facile à former; dégager la pousse terminale ou principale durant l'été, supporte peu l'élagage

Maladies : peu de problèmes pathologiques; brûlure des feuilles et gélivures des jeunes troncs

Insectes : légère sensibilité; phytopte

Remarques : bonne rusticité; indigène du Québec; mal adapté aux conditions urbaines.



Érable Rouge – Red Maple

Exposition : ensoleillée ou mi-ombragé

Valeur ornementale : très élevée

Croissance : Moyenne **Hauteur** : 20 m **Largeur** : 15 m

Espacement requis par Hydro-Québec : 10 m

Sol : *Humidité* : élevée *Texture* : argileuse *pH* : acide

Compactage : tolérance *Sel de déglacage* : intolérance

Sol : éviter les sols calcaires

Enracinement : enracinement superficiel; non envahissant

Maladies : peu de problèmes pathologiques; chlorose causé par un manque de magnésium

Insectes : peu de problèmes

Remarques : très rustique; indigène du Québec; facilement endommagé par la neige ou la glace ; supporte mal la pollution et l'élagage.



Chêne rouge - Red Oak

Exposition : ensoleillée **Valeur ornementale** : très élevée
Croissance : moyenne à rapide **Hauteur** : 24 m **Largeur** : 24 m
Espacement requis par Hydro-Québec : 14,5 m
Sol : *Humidité* : moyenne *Texture* : loameuse *pH* : neutre à légèrement acide
Compactage : tolérance *Sel de déglacage* : tolérance
Sol : drainé, non calcaire

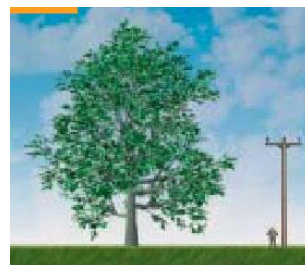
Enracinement : profond, racines puissantes; plantation difficile à faire en motte

Taille : supporte la taille et l'élagage; facile à former en pyramide lorsque jeune pour ensuite le laisser sous forme libre; tailler à la fin de l'hiver

Maladies : peu de problèmes pathologiques; anthracnose

Insectes : peu de problèmes entomologiques

Remarques : rustique; indigène du Québec; légèrement sensible au gel; supporte les conditions urbaines.



Chêne à gros fruits - Bur Oak

Exposition : ensoleillée **Valeur ornementale** : très élevée
Croissance : lente **Hauteur** : 20 m **Largeur** : 20 m
Espacement requis par Hydro-Québec : 12,5 m
Sol : *Humidité* : moyenne *Texture* : sableuse *pH* : acide, neutre ou alcalin
Compactage : tolérance moyenne *Sel de déglacage* : tolérance moyenne
Sol : divers sols profonds et frais

Enracinement : profond, racines puissantes; plantation difficile à faire en motte

Taille : peu ou pas de taille requise

Maladies : peu de problèmes pathologiques

Insectes : peu de problèmes entomologiques

Fruits : glands de 20 à 40 mm de longueur; graine comestible, douce au goût

Remarques : très rustique; indigène du Québec; tolérant à la pollution; bois de qualité aux multiples usages; très grande longévité.



Informations tirées du *Répertoire des arbres et arbustes environnementaux* publié par Hydro-Québec.